

売地

南区 富合町小岩瀬 【全10区画】

☆ナナイロタウン富合町小岩瀬☆ 残り7区画！！ 建築条件なし♪

物件所在地	熊本市南区富合町小岩瀬360 【カーナビ設定】富合町小岩瀬419-2の北側				
価格 (税込み)	⑤ 8,670,000 円	坪単価	137,335 円		
土地面積	公簿 208.71 m ²	私道負担	なし		
	約 63.13 坪				m ²
交通	産交バス「国町」バス停 徒歩11分(約833m)				
土地権利	所有権	都市計画	市街化調整区域		
地目	宅地	用途地域	無指定		
建ぺい率	40%	容積率	80%		
接道状況	分譲地内新設道路:幅員約6.0m				
法令制限					
設備	プロパンガス、電気、上水道、浄化槽、側溝				
現況	更地	引渡し	相談		
小学校	富合小学校	中学校	富合中学校		
備考	受益者負担金:(m ² ×200円)、水道加入金:69,500円 開発許可等番号:指令(開指)第2023-2208号				
価格表	区画	金額(税込み)	土地面積	坪数	坪単価
	1	別紙参照			
	2				
	3				
	4				
添付資料	<input checked="" type="checkbox"/> 地図 <input type="checkbox"/> 字図 <input type="checkbox"/> 要約書 <input checked="" type="checkbox"/> 測量図				
取引態様	仲介				
広告期限	令和 年 末日				

国土交通大臣(2)第8915号(公社)全日本不動産協会(公社)不動産保証協会会員



株式会社 中央住建不動産

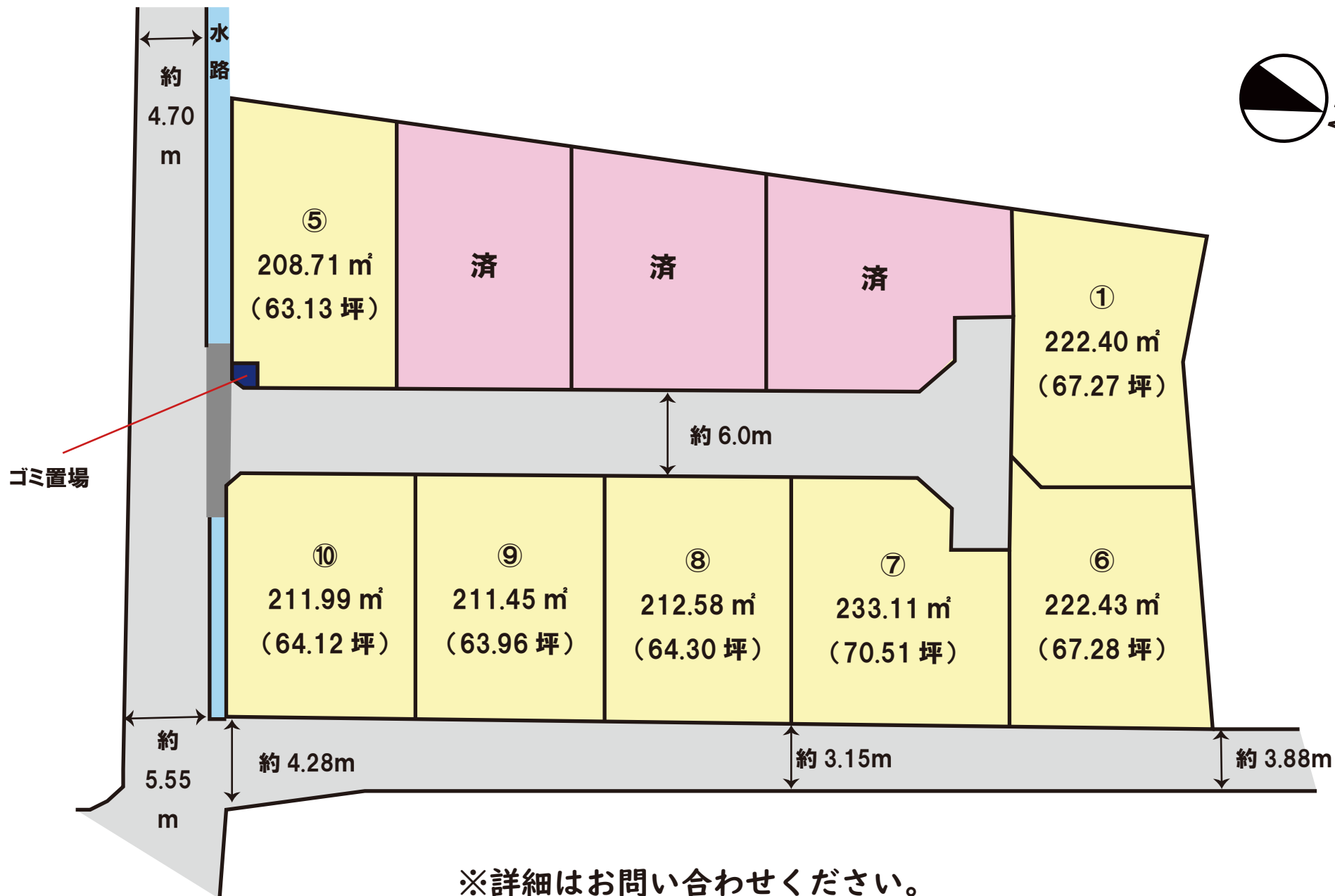


お問合せは
こちらへ

096-375-0555

<http://www.chujuken.jp>

ナナイロタウン富合町小岩瀬 全 10 区画



※詳細はお問い合わせください。
※略図につき現況優先とします。

価格表

ナナイロタウン富合町小岩瀬 全10区画

No.11426

熊本市南区富合町小岩瀬

建築条件なし！！

号地	面積		坪単価	価格	販売状況 (R6.7/12時点)
	(㎡)	(坪)			
①	222.40	67.27	137,803 円	9,270,000 円	
②					成約済
③					成約済
④					成約済
⑤	208.71	63.13	137,336 円	8,670,000 円	
⑥	222.43	67.28	130,351 円	8,770,000 円	
⑦	233.11	70.51	135,725 円	9,570,000 円	
⑧	212.58	64.30	136,392 円	8,770,000 円	
⑨	211.45	63.96	135,553 円	8,670,000 円	
⑩	211.99	64.12	136,775 円	8,770,000 円	

※ 空き号地はお問い合わせください！

土地利用・造成計画平面図
給水・排水施設計画平面図



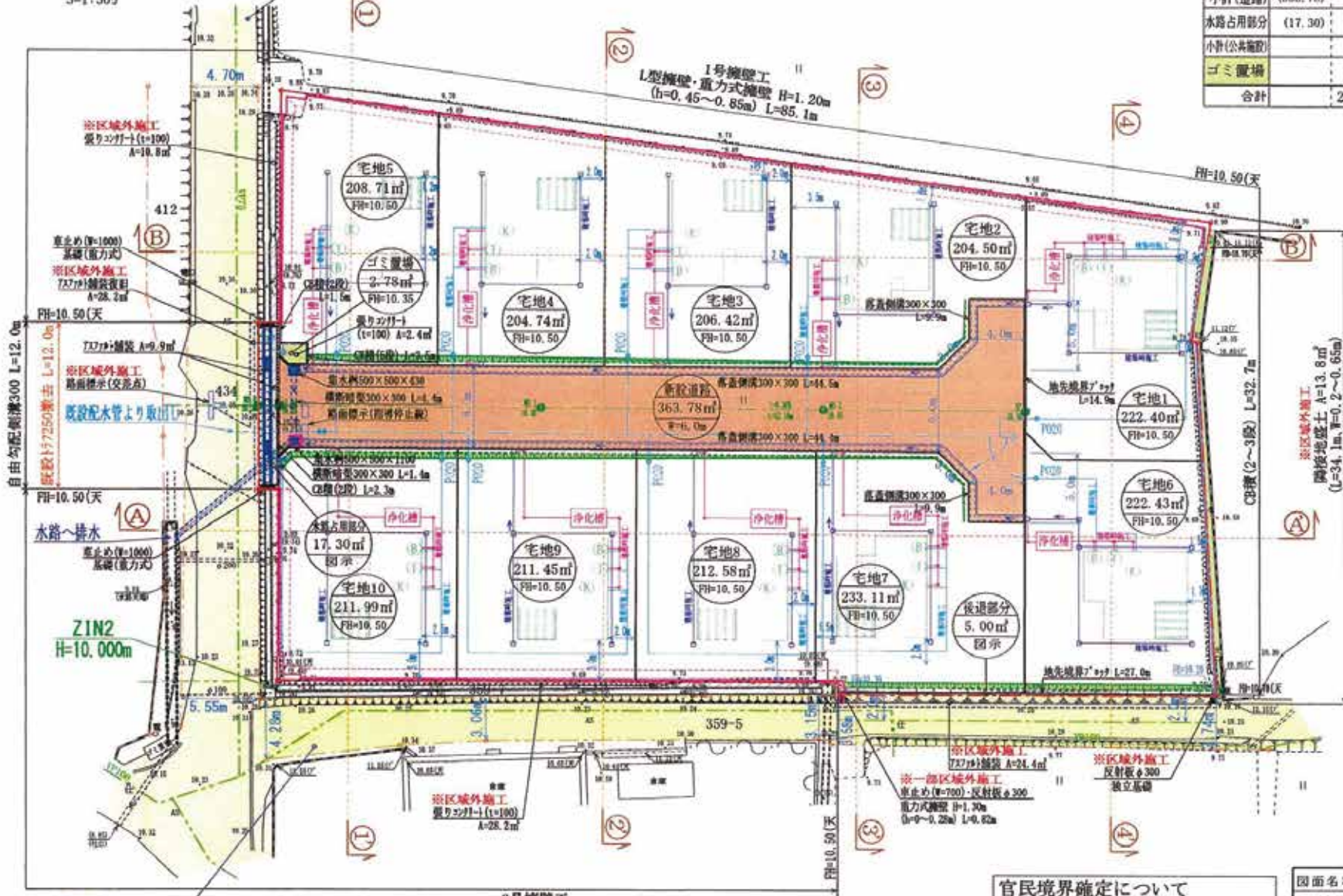
市道：小岩瀬江第2号線(28-110)
道路判定：A
判定番号：15-155

今後埋戻し等により擁壁設置が必要な高低差(60cm以上、水路際においては30cm)が発生した場合、基準に適合した擁壁を設置すること。

建築時に各宅地に雨水浸透槽の設置を検討する事

地目	面積(m ²)	比率(%)	備考	管理予定者
宅地1~10	2138.33	84.61%	最小面積204.50m ² 平均面積213.83m ²	
新設道路	363.78	(14.39%)	幅6.0m、L=54.33m 1=LEVEL-0.30m 中心後退幅2.0m	熊本市
後退部分	5.00	(0.20%)		熊本市
小計(道路)	368.78	(14.59%)		
水路占用部分	17.30	(0.68%)	自由勾配傾斜300	熊本市
小計(公共施設)	386.08	15.28%		
ゴミ置場	2.78	0.11%	2.0m×1.5m	申請人
合計	2527.19	100.00		

	開発区域境界線
	宅地番号
	計画面積
	敷地面積
	勾配延長
	計画雨水排水施設
	浄化槽
	既設給水施設
	新設給水施設
	空地マッピング
	擁壁
	現況法面
	11.430%土留
	計画法面
	市道
	里道
	水路



宅地番号	敷地面積	建築面積	延床面積
		36.60m ² 容積率(%)	73.20m ² 容積率(%)
宅地1	222.40m ²	16.46%	32.92%
宅地2	204.50m ²	17.90%	35.80%
宅地3	206.42m ²	17.74%	35.47%
宅地4	204.74m ²	17.88%	35.76%
宅地5	208.71m ²	17.54%	35.08%
宅地6	222.43m ²	16.46%	32.91%
宅地7	233.11m ²	15.71%	31.41%
宅地8	212.58m ²	17.22%	34.44%
宅地9	211.45m ²	17.31%	34.62%
宅地10	211.99m ²	17.27%	34.53%

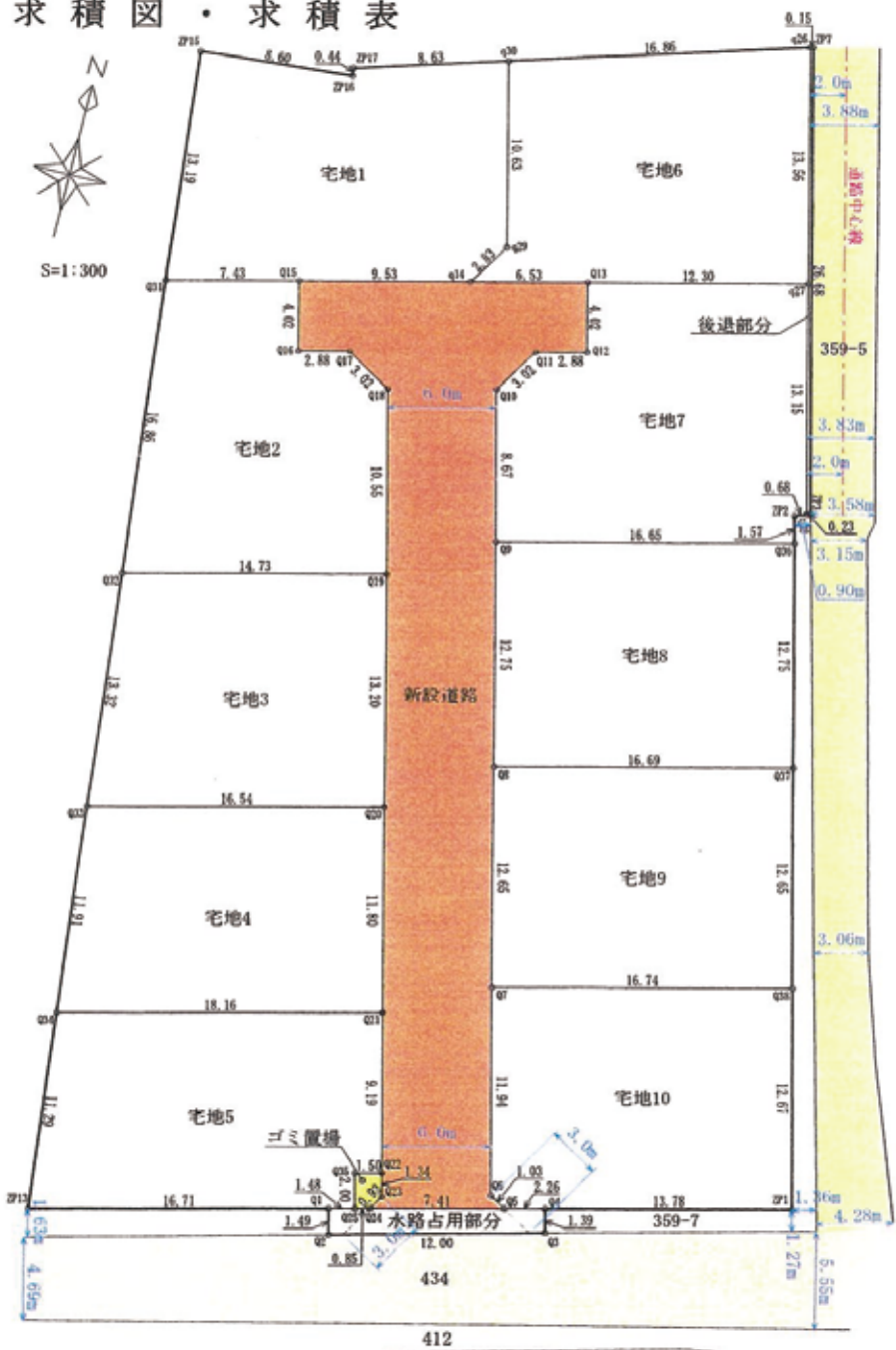
里道
道路判定：D-3
判定番号：16-407

2号擁壁工
L型擁壁・重力式擁壁 H=1.20~1.60m
(h=0.48~0.51m) L=54.1m

官民境界確定について
立会日：令和5年3月28日
立会者：熊本平野南部土地改良区 田中氏
立会日：令和5年3月24日
立会者：南区土木センター 清田氏

図面名称	土地利用・造成計画平面図	図面番号	
工事名称	富合町小岩瀬 宅地造成工事	図面番号	02
申請者名		図面番号	
日付	令和5年6月 日	SCALE	1:300

公共施設新旧対照図 求積図・求積表



面積一覧表

地番名	面積
宅地1	222.40 m ²
宅地2	204.50 m ²
宅地3	206.42 m ²
宅地4	204.74 m ²
宅地5	208.71 m ²
宅地6	222.43 m ²
宅地7	233.11 m ²
宅地8	212.58 m ²
宅地9	211.45 m ²
宅地10	211.99 m ²
小計(宅地)	2138.33 m ²
新設道路	363.78 m ²
後退部分	5.00 m ²
小計(公共施設)	386.08 m ²
水路占用部分	17.30 m ²
ゴミ置場	2.78 m ²
小計(その他)	20.06 m ²
合計	2527.19 m ²

地番(宅地)	No.	座標	Xn	Yn	辺長	点順No
ZP15			-30632.004	-30656.542	13.19	011
031			-30645.927	-30655.279	7.43	015
015			-30644.194	-30648.052	9.53	a14
q14			-30641.969	-30638.785	2.83	019
019			-30639.558	-30637.307	10.63	020
030			-30639.220	-30639.768	8.63	ZP17
ZP17			-30631.693	-30648.056	0.44	ZP16
ZP16			-30632.134	-30648.005	8.60	ZP15
計					444.607096	
面積					222.40	
地積					222.40	m ²

地番(宅地)	No.	座標	Xn	Yn	辺長	点順No
027			-30654.529	-30614.649	16.09	016
016			-30668.426	-30630.882	12.05	017
017			-30660.726	-30627.930	16.74	028
028			-30675.820	-30611.655	12.05	017
計					422.900433	
面積					211.45	
地積					211.45	m ²

図面名称	公共施設新旧対照図/求積図・求積表	図面番号	
工事名称	富合町小岩瀬 宅地造成工事	図面設計	
申請者名		図面監修	
日付	令和5年6月2日	SCALE	1:300